

東大生協の経営状況と 組合員の皆様へのご理解・ご協力のお願い

2026年1月

東京大学消費生活協同組合

1|2025年度見込み

科目名	19年度実績	23年度実績	24年度実績	25年度予算	25年度見込み	前年比	19年度比
供給高	7,419,467	5,846,483	6,080,481	6,387,630	6,191,434	101.8%	83.4%
供給値引き	88,246	74,646	70,426	72,190	73,778	104.8%	83.6%
純供給高	7,331,221	5,771,837	6,010,055	6,312,440	6,115,798	101.8%	83.4%
供給剰余金	1,448,292	1,123,552	1,179,231	1,276,179	1,233,211	104.6%	85.1%
その他事業収入計	103,786	143,966	151,413	144,567	140,851	93.0%	135.7%
事業総剰余金	1,552,078	1,267,519	1,330,644	1,420,746	1,374,062	103.3%	88.5%
人件費合計	893,469	773,020	860,135	903,906	865,000	100.6%	96.8%
物件費合計	631,770	559,181	602,371	616,840	630,567	104.7%	99.8%
事業経費合計	1,525,239	1,332,200	1,462,506	1,520,746	1,495,567	102.3%	98.1%
事業剰余金	26,840	-64,681	-131,863	-100,000	-121,505	92.1%	-452.7%
事業外収益	6,346	6,816	6,815	0	5,144	75.5%	81.1%
事業外費用	4,816	1,789	3,272	0	1,935	59.1%	40.2%
経常剰余金	28,370	-59,654	-128,320	-100,000	-118,296	92.2%	-417.0%
特別利益	19,927	20,777	20,017	0	16,021	80.0%	80.4%
特別損失	73	0	0	0	0	#DIV/0!	0.0%
税引前当期剰余金	48,224	-38,877	-108,303	-100,000	-102,275	94.4%	-212.1%

(供給高)

- ・ 食堂利用の予算未達。
- ・ 公費利用の不調。
- ・ 春の新学期利用の予算未達。
- ・ 秋以降、観光客利用の減少。

(供給値引き)

- ・ ミールパス値引き550万円。(予算外)

(人件費)

- ・ 最賃改定によりパート職員時給はアップしたが、正規職員パート職員の欠員等により予算比▲3.2%
- ・ 正規職員の新卒採用は3名を採用。

(物件費)

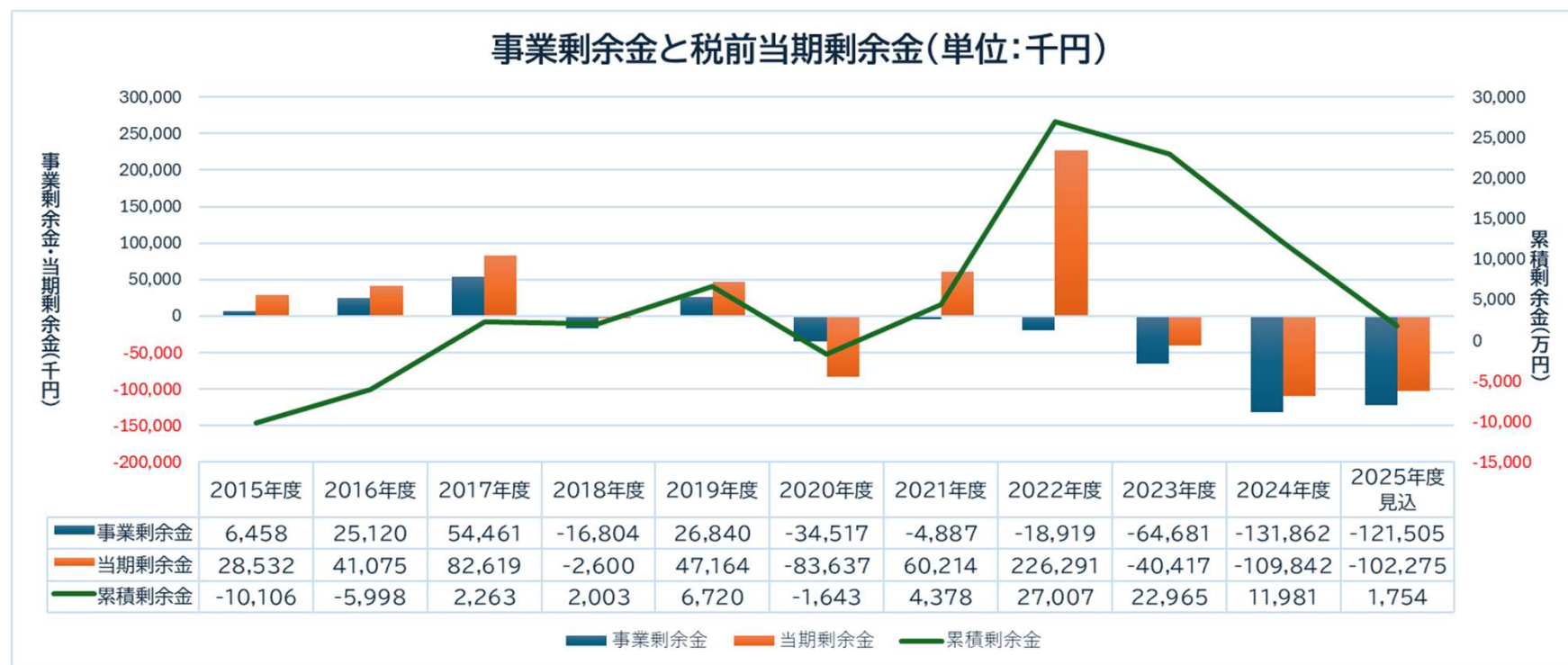
- ・ 食品物流費の高騰を反映(2024年度差+80万円)。
- ・ 事業連合委託費(+1,300万円)、東京都連の会費減免終了、大学生協連東京ブロック会費の再開など(+320万円)で増加。
- ・ 設備投資、施設改修費用として総額5,200万円。(初年度減価償却2,105万円)

<2025年度見込>

- 供給高 61億9,143万円 (24年比+1.8% 19年比▲16.6%)
- 事業剰余金 ▲1.21億円 (24年差+1,035万円 19年差▲1億4,834万円)
- 税引前当期剰余金 ▲1.02億円 (24年差+602万円 19年差▲1億5,050万円)

2 | 累積剰余の状況

- 2025年度は累積剰余金が1,750万円までとなる見込み。
- 2026年度に収支均衡にしなければ累積赤字に転落。



3 | 経営改善に向けての政策的な取り組み



(1) 利便性向上 : ミールパスでしっかり食べられる**環境の整備**など

- 駒場購買の冷蔵ケース入替、セルフレジ増設 1,200万円の投資 <2025年8月執行済み>
- 駒場食堂1Fへの立席設置による食事環境整備 250万円の投資<2025年12月執行済み>
- 駒場食堂2F厨房動線の整理+メニューボード設置による出食スピードアップ 350万円の投資<予定>
- 本郷地区の食環境改善についても検討中

(2) 加入メリットの強化と収益改善・経営基盤の安定

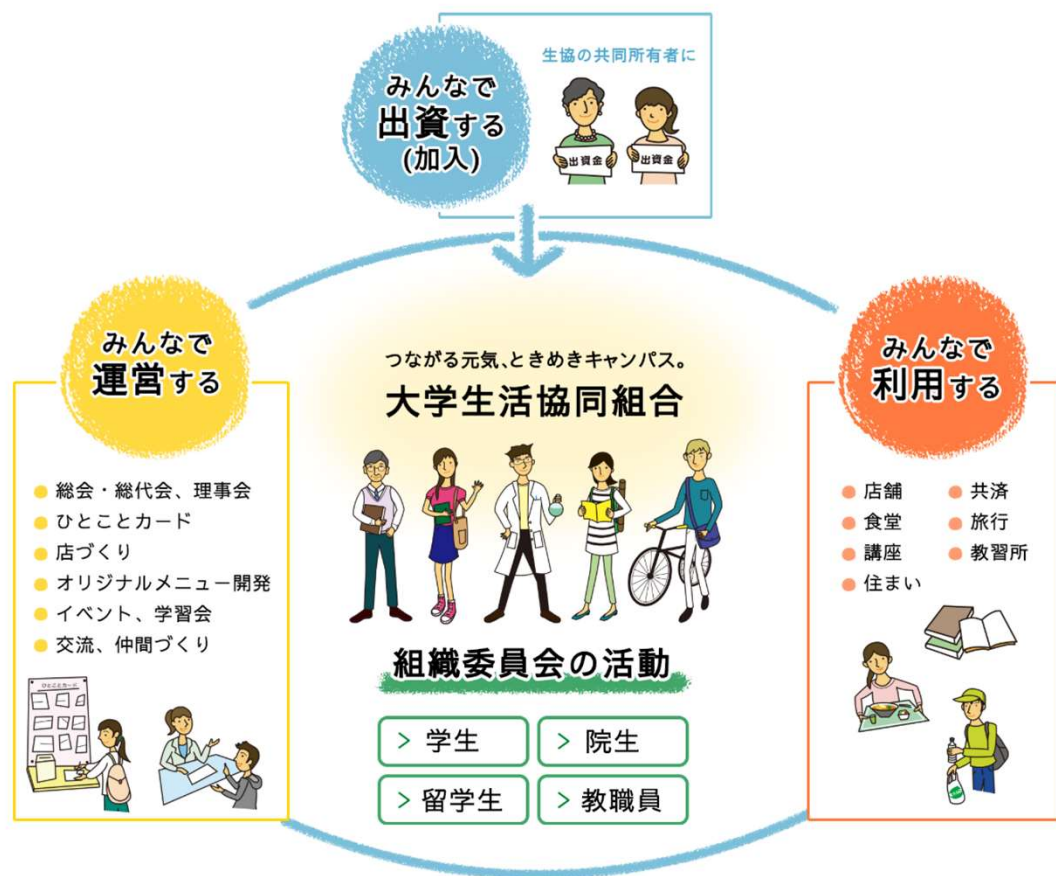
- 食堂一般価格(非組合員)改定 20%引きすると組価になる価格→30%へ<2025年9月執行済み>
- 購買店舗での非組合員利用料の収受 購入額の10%程度を想定<2026年3月執行予定>
- **東大構成員で未加入の方に生協に加入いただくことで経営基盤を安定**

(3) 経費の削減 : **政策的判断での100万円単位の経費削減**

- 生協マネーへのクレジットカードチャージの終了 クレジット手数料700万円の削減<2026年3月執行予定>
- 食堂でのお茶提供サービスの終了 120万円の削減<2026年3月執行予定>

ご不便をおかけすることもあります。組合員の皆様のご理解とご協力をいただきながら**利用環境等の整備を進め、気持ちよく利用できる**ようにしていくことを目指しています。

4 | 総代・生協委員、そして組合員の皆様へのお願い



- 生協は組合員の組織
- 日常的に自分たちの暮らしや困っていること、取り組みたいこと、生協への意見などを積極的に出していただき、**運営に参画**してほしい。
- 生協を**たくさん利用・活用**してほしい。
- **一緒に生協をより良いものにし、経営改善を進めて**いただけると嬉しい。
- 組織的にも事業的にも強くしなやかな東大生協を共につくっていきましょう！

5 | 生協未加入の東大構成員の皆様へのお願い

- 生協は**組合員のお店**です。**加入してご利用**ください。
- 出資金 24,000円(60口)
※ 出資金は脱退時に定款の定めに沿って返還いたします。
- こちらの二次元コードより、ぜひ生協へのご加入をお願いいたします。

東大生協加入Webフォーム



学生総合共済

CO・OP 学生総合共済や
学生賠償責任保険などの
大学生向けの共済・
保険に加入できます。



研究用パソコン ソフトウェア

研究用のパソコンやソフト
ウェアが
アカデミック価格で購入で
きます



食堂 30%OFF ※生協食堂のみ

バランスの良い食事を生協
価格で食べられます。
学食マネーでの決済で
ポイントもたまります。



書籍・雑誌 10%OFF

教科書をはじめ書籍・
雑誌は 10% OFF で
購入できます。
取り寄せも可能です。



文具 20%OFF

ノート・ルーズリーフ・
ファイルなど必要なもの
は購買で揃います。
※メーカー希望小売価格より



進学時の住まい探し

進学に伴い引っ越しする
方向けに住み替え相談会
を実施しています。



卒業時の振袖・袴レンタル もご案内します

学内で試着や申し込みも
可能です。



帰省や旅行のチケット 海外留学や 卒業旅行も お申込できます



名刺作成

東京大学マーク入りの名刺作
成が可能です。
※利用には条件がございます。



製本作成

論文製本や仮製本などのご注
文を承っています。

