



**2024/4/1 中央食堂 魚河岸本郷 開店**

※画像はイメージです。実際の内装とは異なる場合がございます。

# 本郷版 ～公費(運営費・科研費等)のご利用方法～ 教職員向け生協利用案内

## 営業時間・連絡先一覧

店舗名	平日	土日祝	メールアドレス	内線	外線
本郷書籍部	11:00 - 18:00	土：11:00 - 17:00 日祝：閉店	公費用書籍：gaibai@mail.utcoop.or.jp 個人用書籍：book2@mail.utcoop.or.jp	27984	03-3811-5017
本郷第一購買部	10:00 - 17:30	土日祝：閉店	s1order@mail.utcoop.or.jp	27986	03-3816-0711
本郷第二購買部	10:00 - 18:00	土：11:00 - 16:00 日祝：閉店	s2comn@mail.utcoop.or.jp	27988	03-3816-3971
本郷トラベルセンター	11:00 - 17:00	土日祝：閉店	国内旅行：tr@mail.utcoop.or.jp 海外旅行：tr-int@mail.utcoop.or.jp	27990	03-3813-5101
東京大学中央食堂 1Fカフェテリアコーナー等 (各コーナーごとの営業時間または 店頭・HPでご確認ください)	11:00 - 21:00	土日祝：11:00-14:00	-	27997	03-3812-7336
東京大学中央食堂 2F Caffé VIGORE	8:00 - 21:00	土日祝：8:00-19:00	-	-	-
銀杏・メトロ食堂	11:00 - 14:00	土日祝：閉店	-	27996	03-3811-5297
本郷第二食堂	11:00 - 14:00	土日祝：閉店	-	27995	03-3811-4889
グラウンドパンショップ	11:30 - 14:00	土日祝：閉店	-	27946	03-3812-0465
赤門店	11:30 - 14:00	土日祝：閉店	-	85614	03-5684-8174
農学部書籍・購買	10:00 - 17:00	土日祝：閉店	asorder@mail.utcoop.or.jp	27993	03-3812-0577
農学部食堂	11:00 - 14:00	土日祝：閉店	-	27993	03-5803-9761
浅野店	11:30 - 14:00	土日祝：閉店	asano@mail.utcoop.or.jp	27994	03-5841-7994
組合員センター	11:00 - 17:00	土日祝：閉店	-	81272	03-3814-1542

# 公費のご利用方法

## 運営費交付金・科研費・寄附金・受託研究費 等

東大生協は東京都より員外利用の許可を受けておりますので、大学の予算で文具、事務用品・機器や書籍等を購入できます。（東大生協については14・15ページをご参照ください。）

**公費伝票（見積・納品・請求書）を発行しますので、  
立て替え不要で公費をご利用いただけます。**

## 利用者登録

初めてご利用される方は、店舗において研究室名や内線番号などを登録していただきます。必ず東大が発行する身分証明書をご持参ください。次回からは身分証明書を提示することで、公費伝票が即時発行されます。



## ご購入・ご注文

店内の商品を公費でご購入の場合は、商品を店内カウンターまでお持ちいただき公費でご購入の旨をお伝えください。

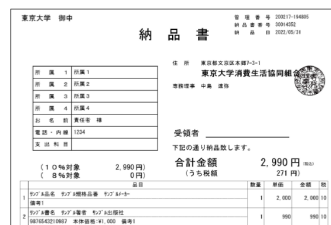
店内に在庫・展示がない商品でも、各メーカーや取り扱いのあるカタログから取り寄せることができます。予算や用途に合わせたお見積もりもいたします。各店の店頭またはメールにてお問い合わせください。



## お支払い

商品のお渡しと同時に公費伝票を発行いたします。お渡しした公費伝票は速やかに各部局の会計担当者様にご提出ください。請求先から東大生協に直接お振り込みいただけます。

なお、公費伝票で購入したものは現金等でのお支払い変更することも可能です。詳しくは購入した店舗にご相談ください。



## 配達

お持ち帰りできない商品やお取り寄せ品は、研究室・事務室への配達も行います。学外の研究施設等への配送も承ります。有料での設置サービスもいたします。



# 公費利用者登録

## ご登録方法

- 初回ご利用店舗にて「利用者データ新規登録申請書」にご記入いただくか、メールにてお送りください。  
(こちらからダウンロードしてください。) <https://www.utcoop.or.jp/official/>
- 登録の際にお持ちいただくもの
  - ・ 教職員、大学院生 … 東大が発行する身分証明書
  - ・ 日本学術振興会特別研究員 … 選考結果通知書 or 内定通知書 or 大学が発行する身分証明書
- 登録には2~3営業日いただいております。
- 一店舗でご登録いただければ、東大生協の他の店舗でも公費でのご利用ができます。
- ご所属や連絡先の変更があった場合は生協までお知らせください。

## ご利用のながれ

- 1) 東大発行の身分証明書をご提示いただき、ご登録された内線番号（内線がない場合は携帯電話の番号）をお知らせください。
- 2) 公費伝票を発行いたしますので、納品書に受領のサインをお願いします。
- 3) 公費伝票を各部局の会計担当者様へご提出ください。

**利用者データ新規登録申請書 (新規・修正・削除)**

申請日	年 月 日	受付店舗	担当者
-----	-------	------	-----

所属部署 ※1

所属機関名 (例: 東京大学) 所属1

研究科、研究所、センター(該当するものを○で囲む)

○○研究科 研究科 所属2  
 研究所  
 センター

専攻、部門(該当する方を○で囲む)

○○専攻 専攻 講座 所属3  
 部門

研究室名

○○研究室 (もしくはご担当の先生、受け入れ先の先生のお名前) 所属4

利用者名(カナもご記入下さい) ※身分証有効期限

カナ	セイ	メイ	お名前	→	20XX / 3 / 31
姓名			<input type="checkbox"/> 職員証 <input type="checkbox"/> 学生証 <input type="checkbox"/> ( ) <small>※身分証に有効期限の記載のない場合、4月30日を期限として設定させていただきます。</small>		

代理で申請される場合

代理人: \_\_\_\_\_ 連絡先: \_\_\_\_\_

居室(建物名称・部屋番号) \_\_\_\_\_

登録電話番号(内線等) ※2 \_\_\_\_\_ 電話 \_\_\_\_\_

利用者コード(修正・削除の場合のみ記入) \_\_\_\_\_

※伝票作成の際に番号をお伺いします

## 《伝票サンプル》

東京大学 御中

納品書

東京大学消費生活協同組

専務理事 中島 達弥

受領者 \_\_\_\_\_

下記の通り納品致します。

合計金額 1,176 円 (税別)  
106 円 (税込)

品名	数量	単価	金額	税
品名 数量 単価	1	1,000	1,000	10
品名 数量 単価	1	176	176	10
小計				1,176

納品書番号 2040075 (1/1)

メールでお送りいただく場合、登録される方の身分証（職員証・学生証・またはそれに準じる書類※所属機関が発行したもの）のスクリーンまたは画像を併せてお送りください。

代理で申請される場合は登録される方の身分証と、代理申請者の身分証（※どちらも所属機関が発行したもの）のスクリーンまたは画像をお送りください。

**公費利用全般に関するお問い合わせ先** 東大生協総務課  
 内線 27981 外線 03-3814-1541 平日 10:00~17:00 土日祝日休み

# 第一購買部

第一購買部では、研究室でご利用が多い物品や各種サービスを幅広く取り扱っております。

## パソコン購入の見積もりからサポートまでお任せください！

生協では、毎月1回「カタログショッピング」を発行しています。研究室や事務室まわりの商品を中心に、最新情報やお買い得情報を掲載しています。また各種ソフトウェアをアカデミックプライスでお求めいただけます。研究室で複数導入する場合のライセンスも取り扱っております。カタログやwebに掲載がない商品は、型番等の情報を添えてお問い合わせください。

パソコン等の修理や設定、メモリ増設、データ移行などについても専門のスタッフが対応いたしますのでお気軽にご相談ください。



カタログ掲載商品を中心に、おすすめのPC・周辺機器などを展示・在庫しております。

## カタログ商品はwebからも閲覧・注文・在庫確認ができます

カタログショッピングに掲載している商品はUC-OS（ユーコス）と呼ばれるweb上のシステムからも詳細仕様の閲覧やご注文、在庫確認、見積書の発行が可能です。またカタログ紙面上では価格非掲載となっている商品の価格もご覧いただけます。UC-OSでご注文いただいた商品はご指定の店舗に1~2営業日程度で配送されます。店頭でのご注文と同様に研究室等への配達も承ります。UC-OSの閲覧・ご利用には会員登録が必要なため、店頭にて登録用紙にご記入いただき会員登録をお願いいたします。

UC-OSをご利用いただくには、会員登録が必須です。  
ご登録済みの方はこちら！

### UC-OSってなに？

- カタログショッピング誌の掲載商品・関連商品が閲覧・ご注文できます！
- 同大学生協内であれば受取り店舗が自由に選択可能です！
- 注文した商品はご所属の大学生協店舗でお受け取りください！
- 私費に限らず校費・科研費での利用も、受取り店舗がご対応いたします！

### UC-OS 登録方法のご案内

>> <https://www.utcoop.or.jp/official/uc-os/>

### UC-OS ログイン

>> <https://order.univ.coop/lpindex>

# カスタムメイドPCの手配も承ります

おすすめのパソコンはカタログに掲載しておりますが、お客様のご希望に合わせられる各メーカーの「カスタマイズPC」もお取り扱いをしております。Apple、Dell、HP、Panasonic、マウスコンピュータ等、各メーカーPCのカスタマイズが可能です。OSレスやLinuxにも対応した「uniV」（ジューブ）製品もございます。詳しくは、以下のアドレスより各メーカーサイトをお選びいただき、カスタマイズした内容（見積書等）を印刷してお持ちください。（メールでのお問い合わせも受け付けています。）

## カスタマイズPCの生協専用ページ

>> <https://www.utcoop.or.jp/service/tools/pc-software/pc/>

## uniV（ジューブ・アドバンス）

>> <https://univpc.com/>



## 各メーカーのカスタマイズページ



# ソフトウェアも幅広く取り扱っております

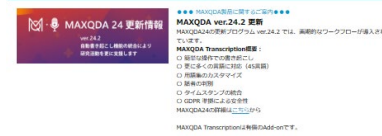
MicrosoftやAdobeなどの一般的なソフトウェアから、統計・論文作成など専門的なものまで幅広く取り扱っております。多くの商品は取り寄せまたはダウンロードとなるため、店頭またはメールにてご注文ください。取り扱いがあるソフトウェアは「大学生協ソフトウェアインフォメーション」からも閲覧・ご注文いただけます。

また海外製のソフトウェアも「アカデミックソフト」のページから閲覧・ご注文・お問合せいただけます。（web上からのご注文・お問合せには会員登録が必要です。会員登録はweb上からお申込みいただけます。）



## ソフトウェアインフォメーション

>> <https://software.univcoop.or.jp/>



## アカデミックソフト

>> <https://www.academic-soft.com/>

## 半導体・電子部品も在庫を揃えております

マルツエレクトリックが厳選した半導体・電子部品、約400種類を店頭にて在庫しております。店頭にて在庫がない商品は、マルツエレクトリックのオンラインストア上からご確認・ご注文いただけます。基盤の設計・製造もお取り扱いしております。（商品の特性上、ご注文・お問い合わせは生協店頭・メールではなく、マルツエレクトリックのオンラインストアからお願いいたします。）



### マルツエレクトリック生協専用ページ

>> [https://www.marutsu.co.jp/pc/static/large\\_order/1501\\_131\\_coop](https://www.marutsu.co.jp/pc/static/large_order/1501_131_coop)

## 文具・雑貨・家具・家電なども豊富に取り扱いしております

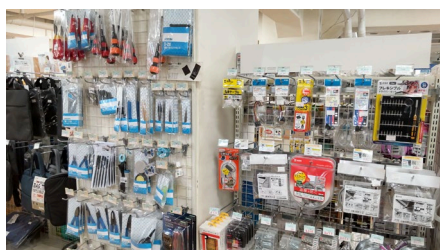
学生・教職員の方々の利用を想定した幅広い商品の取り扱いをしており、文具はメーカー希望小売価格の20%OFFとなっております。店頭にて在庫がない商品も各メーカーやカタログからの取り寄せが可能です。店頭・メールにてお問い合わせください。

### 文具・雑貨・家具・家電の取り扱い情報

>> <https://www.utcoop.or.jp/service/tools/furniture/>

上記サイトに次のリンク情報がございます KiSPA（文具・雑貨等のカタログ）

Garage（オフィス家具） 大学生協ファニチャーカタログ HOZAN（工具・金属加工・測定器・顕微鏡等）



プリペイドギフトカードも公費で購入可能です。調査・研究の謝礼などで利用されています。（※公費払いの可否は購入前に必ずご確認ください。）



店舗入口にて各種メーカーによる展示会を開催しております。

## 製本・ポスター印刷・翻訳校正・デザイン（web・イラスト・CG）

少部数の論文印刷やハードカバー印刷から、多部数のテキスト印刷や簡易製本まで承ります。詳しくはメールかお電話にてお問い合わせください。ポスター印刷は最短で申込当日にお受取りいただけます。論文校正・翻訳は見積もり・申込みから成果物の受取りまでwebで完結し、専門家による質の高いサービスをご提供しております。またアカデミア向けのデザインを手掛ける「アプリオリ社」と提携し、ポスターやweb・動画など幅広いジャンルに対応したサービスがございます。

詳しい内容は >> <https://www.utcoop.or.jp/service/tools/business-card/>

### 第一購買部

平日 10:00～17:30 土日祝日休み

内線 27986 外線 03-3816-0711 Eメール [s1order@mail.utcoop.or.jp](mailto:s1order@mail.utcoop.or.jp)

サポートカウンター 10:30～17:00 金土日祝日休み 外線 03-3816-0713

# トラベルセンター

JR・航空券の取扱いはもちろんのこと、国内・海外旅行、貸切バス、レンタカーまで幅広く取り扱っております。JR券、ANA・JALの国内航空券は即時お渡しが可能です。

## ご出張の手配は生協にお任せください！

- ・出張向けビジネスホテル多数お取り扱いしております。  
東横INNホテル、ルートインホテル、ダイワロイネットホテルが割引料金でご利用いただけます。
- ・航空券、JR券も即日発券お渡しできます。

## 海外航空券の手配承ります

- ・まずは大学生協旅行手配センターにご依頼ください。  
<https://www.odekake.coop/kaigaitehai/>
- ・航空券発券・金額確定後のご精算をトラベルセンターで承ります。  
公費伝票をご用意させていただきます。

## 海外ホテルの手配承ります

- ・ご希望の日程、都市名・ロケーション、朝食有無、ご予算などのご条件をお知らせください。  
日本円でバウチャー発行、公費伝票をご用意させていただきます。  
(リゾートフィー、アメニティフィー、シティTAXなど一部現地払いとなるホテルもあります。)  
ホテル手配は直接トラベルセンターにご依頼ください。

## 研究室旅行・ゼミ合宿など、団体・グループの手配承ります

- ・専用会議室のある宿、先生個室UP料金不要の宿などゼミ合宿向きの宿を手配できます。
- ・現地までの移動に、レンタカー・貸切バスの予約も承ります。
- ・お得なJR学生団体乗車券もお取り扱いしております。
- ・団体での観光施設入園、お食事などもご手配承ります。

## 視察の貸切バスの見積もり・手配承ります

- ・東京発着だけではなく、各地の発着の貸切バスの見積もり・手配承ります。
- ・貸切バスに付随する有料道路代・駐車場代・乗務員宿泊代をまとめて生協でお支払いできます。  
(一部地域ではバス会社立替不可のため現地払いとなるケースもあります。)



**トラベルセンター** 平日 11:00～17:00 土日祝日休み  
内線 27990 外線 03-3813-5101 Eメール 国内：tr@mail.utcoop.or.jp  
海外：tr-int@mail.utcoop.or.jp  
お知らせ：23年8月に第二購買部内から第二食堂建物2階に再移転しました

## 書籍部

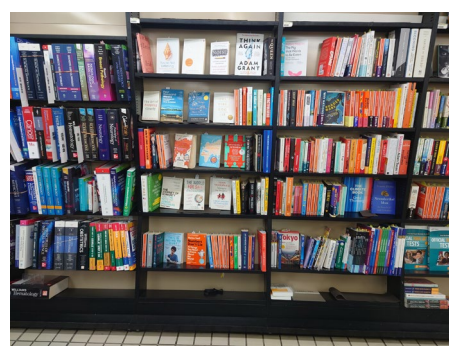
書籍部では約7万冊の書籍・雑誌を在庫しております。本郷キャンパスの特性に合わせて専門書から一般書、新刊から定番書籍まで豊富に取り揃えております。

### 和書・雑誌が10%OFFで利用できます！

- ・組合員証を提示することで割引が受けられます。（一部割引対象外の商品もございます）
- ・出版社フェアでは15～20%OFFのセールも行います。
- ・公費でご利用の場合も割引の対象となります。

### お買い得な企画を実施しています

- ・15～20% OFFの企画を随時行っています。
- ・書籍部ホームページまたはX（旧Twitter）をご覧ください。  
<https://www.utcoop.or.jp/service/books/>（HP）  
<https://twitter.com/toudaihbookcoop> X（旧Twitter）



### 学生に向けた教科書・教材・参考書の指定を承ります

本郷・駒場書籍部では先生方から各セメスター・タームの教科書・参考書の指定をいただき、学生に情報提供するとともに店頭にて品揃えています。

教科書に関する問い合わせは [textbook-hongo@mail.utcoop.or.jp](mailto:textbook-hongo@mail.utcoop.or.jp) までお願いします。



## 店内の在庫がweb上で検索できます

- ・本郷書籍部及び駒場書籍部の在庫が一目でわかります。
- ・在庫のある書籍は店舗から取り置きします。在庫がない場合もこちらのシステムから注文ができます。(会員登録が必要です)

在庫検索システム >> <https://bookzaikonavi.jp/tokyo/html/>

東京大学消費生活協同組合

## 書籍在庫検索・注文システム

科学の技法

著者：東京大学消費生活協同組合編集部 (edupost)

出版社：東京大学出版会

税込価格：1,980円

ISBN: 9784130623230

発行年月：2024/03

書籍に注文する

## 店内に在庫がない書籍も注文できます

- ・大学生協組合員向けの検索・注文サイトを運営しています。
- ・在庫検索システムでヒットしない場合はこちらをご利用ください。
- ・注文品も組合員割引でご購入できます。(会員登録の上、受取店舗をご指定ください。)

大学生協書籍注文サイト(雑誌を含む和書) >> <https://online.univ.coop/book/>

大学生協洋書オンライン >> <https://yosho.univcoop.jp/BookShop/>

大学生協書籍注文サイト

大学生協洋書オンライン

## 電子書籍も取り扱いがございませう

大学生協の電子書籍専用サイトで会員登録していただくと電子書籍をご利用いただくことができます。電子書籍は公費でのお支払いも可能です。

Windows・Mac・iPhone・iPad・Androidの各種デバイスでご利用いただけます。

## ご注文はメールでも承ります

1冊から大量注文まで、和書・洋書ともにメールでのご注文も承ります。上記webサイトで検索に出ない書籍がございましたら取り扱いの可否を確認いたしますので、下記のメールアドレスにお問い合わせください。

**書籍部** 平日 11:00~18:00 土曜 11:00~17:00 日曜・祝日休み  
 内線 27983 外線 03-3811-5017 Eメール gaibai@mail.utcoop.or.jp

## 第二購買部

第二購買部は安田講堂の隣に店舗がございます。食品やUTOKYOマーク入り商品を中心に、大学内での日常生活に必要な商品を取り揃えております。



## UTOKYOマーク入り商品

ゴーフル・クッキーをはじめとしたお菓子や、ボールペン・タオル・パーカー・タンブラーなどの文具・衣料・雑貨まで、様々な商品を取り扱っています。学会へのお土産や、お客様への贈答品としてご利用いただいております。商品は以下通販サイトからご確認いただけます。学内配達ご希望の場合は、第二購買部までご連絡ください。公費・私費いずれの場合であっても学内配達を承ることが可能です。

UTOKYOマーク入り商品の通販は >> <https://www.utcoop-join.jp/goods/>



大學生チョコサンドクッキー  
15枚入 864円



大學生プチゴフル(箱入り)  
12袋入 1350円



大學生クッキー  
33枚入 3024円

## 菓子・飲料・お弁当などのご注文

会議用のお弁当、飲料、お菓子のご注文を承っております。

**お弁当：**HPより注文用紙等をご確認ください。

**飲料・菓子：**ご希望の商品名や種類、予算などをメールにてお知らせください。

その後見積もりをお送りいたします。 >> <https://www.utcoop.or.jp/service/tools/foods/>

## 東大マーク入り名刺

東京大学のマーク入りの名刺の作成を承っております。

Web校正システムからご注文いただくと、4営業日で入荷いたします。

東大マーク入り名刺のご注文

>> <https://www.utcoop.or.jp/service/tools/business-card/businesscard-web/>



## 宅急便・国際輸送

**ヤマト運輸**：店頭への荷物持ち込み、もしくは研究室へ集荷に伺い公費伝票処理をすることが可能です。詳細は東大生協HPにてご確認ください。

**DHL**：海外輸送につきましては、DHL Expressをご利用ください。店頭で荷物持ち込みいただきましたら、公費伝票処理にて発送が可能です。

## 官製品（切手・はがき・レターパック・収入印紙）

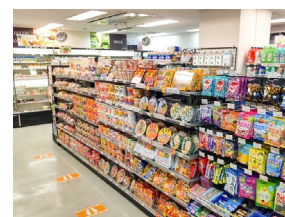
1枚から大量注文まで！ 学内配達も承っております。切手各種100枚程度、レターパック各種100枚程度であれば、店頭で常にお買い求めいただけます。（一時的に大量注文が相次ぎ、品切れしている場合もございます。）大量注文の場合は事前にご連絡をいただきましたら、1週間程度で手配いたします。

**主な取扱商品** 食品、UTOKYOマーク入り商品、文具、日用品、名刺、ヤマト宅急便、自転車、官製品、本郷地区駐輪申請

<b>第二購買部</b>	平日 10:00~18:00	土曜 11:00~16:00	日曜・祝日休み
内線 27988	外線 03-3816-3971	Eメール s2comn@mail.utcoop.or.jp	

## 農学部書籍・購買

農学部書籍・購買は農学部3号館地下1Fに店舗がございます。他の店舗に比べると規模は小さいですが、前項までの購買部・書籍部で販売している商品はひとつお取り扱いが可能です。一部取り扱いがない商品・サービスもございますので、お求めの場合には恐れ入りますが他の店舗へお問い合わせをお願いいたします。



**主な取扱商品** パソコン、その他ハードウェア、ソフトウェア、文具、家電・家具、工具、書籍、食品、名刺、ヤマト宅急便、自転車、レンタカー、本郷地区駐輪申請、官製品

<b>農学部書籍・購買</b>	平日 10:00~17:00	土日祝日休み
内線 27993	外線 03-3812-0577	Eメール asorder@mail.utcoop.or.jp

## 浅野店

浅野店は浅野キャンパス工学部12号館1階に店舗がございます。日常的に利用される食品、文具などを取り扱っております。挽きたてコーヒーマシンを設置しており、ご好評をいただいております。

商品のお取り寄せなどは承ることができませんが、UC-OS（4ページ参照）でご注文いただける商品の受け取り店舗としてご指定いただくことは可能です。（公費伝票の発行も可能です。）取り扱いのない商品につきましては他の店舗へお問い合わせをお願いいたします。



**主な取扱商品** 食品、文具、雑貨、官製品

<b>浅野店</b>	平日 11:30~14:00	土日祝日休み
内線 27994	外線 03-5841-7994	Eメール asano@mail.utcoop.or.jp

# 食堂部

## 中央食堂（2024年3月リニューアルオープン）

安田講堂地下にある東大で一番大きな食堂です。白を基調とした開放感のある空間で多彩なメニューが楽しめます。東大生協名物『赤門ラーメン』は中央食堂限定メニューです。1Fにはカフェテリア、丼メニュー・カレー、麺、海鮮丼、ハンバーガーの各コーナーに加え、出来立てアツアツを提供するライブキッチンやハラル推奨のドネルケバブ、2FにはCaffé VIGOREがあり、パスタやコーヒーなどを提供しています。



## 銀杏・メトロ食堂

レトロな雰囲気の食堂です。オーダーを受けてから作る出来立ての『かつ丼』、『親子丼』が人気です。その他にもカレー・定食を提供しています。



## 第二食堂

第二食堂棟2Fにあるカフェテリア形式（おかずを一品ずつ選べる形式）の食堂です。中華麺・和麺や丼メニューも豊富にご用意しております。

ハラル推奨メニューも提供しています。



## 農学部食堂

弥生キャンパス農学部3号館地下にあるカフェテリア形式の食堂です。黒米麦ごはんを使用した農学部食堂限定メニュー「鈴木梅太郎丼」を提供しています。



## 食堂を利用したパーティーやケータリングを承ります

### ●食堂を利用したパーティー

<https://www.utcoop.or.jp/service/cafeteria/party/>

店舗名	最少人数	最大人数	可能日	持込み	連絡先
第二食堂	20名	180名	毎日 ※16:00以降	不可	03-3811-4889 (内線27995)
農学部食堂	20名	150名 ※平日は80名	毎日 ※17:00以降	不可	03-5803-9761 (内線27993)
中央食堂	200名	500名	土・日 ※17:00以降	不可	03-3812-7336 (内線27997)
メトロ食堂	20名	80名	毎日 ※16:00以降	不可	03-3811-5297 (内線27996)

※食堂ホールの利用は20時までです。20時には退出完了をお願いいたします。

### ●ケータリング

- ・お料理の配達、会場設営や撤去などフルサービスでご利用できます。
- ・お申込み人数は20名様以上、ご予算はお一人3000円（税抜）以上からお受けいたします。  
※会場設営費等別途費用がかかります。
- ・ご利用日の30日前までにご連絡ください。打合せや備品の手配に時間がかかります。  
※中央食堂および銀杏・メトロ食堂ではご利用いただけません。

### ●研究室・会議室等へのデリバリーもいたします。

- ・各店舗にお問い合わせください。  
※中央食堂および銀杏・メトロ食堂ではご利用いただけません。

# 各種情報はwebでもご覧いただけます

## ●生協が発行しているカタログやチラシは、web上でもご覧いただけます。

※全てのカタログ・チラシを掲載しているものではありません。

※有効期限が切れたカタログ・チラシはページから削除されます。

大学生協発行パンフセンター >> <https://www.univ.coop/pamph/>



大学生協発行の各種パンフレットをご参照ください。掲載内容（商品）についてのお問合せは、店頭までお願いいたします。  
(店舗により取扱いのない商品・サービスがございますので予めご了承ください)



ファニチャーカタログ  
Vol.41

[案内ページはこちら▶▶](#)



Panasonic Let's note Univモデル  
FV3/QR4/SR3

[ダウンロードはこちら▶▶](#)



ダンボール素材商品  
ダンボールばんじゅう

[案内ページはこちら▶▶](#)



ダンボール素材商品  
その他ダンボール組製品

[案内ページはこちら▶▶](#)



PC関連の他、書籍、サービス、旅行関連の宣伝物がアップされています。

## ●第一購買部が発行しているローカル情報誌「おすすめ情報」は、第一購買部のブログからご覧いただけます。

ブログには過去の情報も含めて掲載しております。第一購買部で取り扱っている商品・サービスに関する情報もご確認いただけます。東大生協のホームページと合わせてご覧ください。

### 東大生協本郷第一購買部ブログ

>> <https://utcoopshop1.blogspot.com/>



# 東大生協とは

東京大学消費生活協同組合は、東京大学で働き学ぶ教職員・学生が構成する自主的な組織です。教職員の多くの方が加入し、店舗や食堂を利用したり、様々な企画に参加しています。

生協加入には出資金が必要です。  
東京大学生協では、60口24,000円の出資をお願いしています。

## 出 資

お店や食堂の商品はみなさんの出資金を運転資金として調達され、毎日の福利厚生サービスを実現しています。



## 利 用

学内の生協のお店・食堂はどこでも利用できます。また、生協企画にも参加できます。



## 生 協

書籍購買・食堂などの事業活動、自主的な組合員活動を通して勉学・研究・学園生活をサポートします。

## 運営・参加

年1回、生協の最高決議機関である「総代会」を開き、組合員の中から選出された総代が、生協の年間活動・予算の決定や役員（理事・監事）の選出などを行ないます。また、日常的に組合員の意見・要望を反映させるため、各店舗に「ひとことカード」を設置し、これに寄せられた組合員一人ひとりの声に対して、検討し回答を行っています。

理事会を補佐し生協活動を推進する機関として「教職員委員会」が設けられています。ビール祭り、日本酒祭りなどの文化レクリエーション企画も行っています。



### 組合員参加企画(過去に行なったもの)

- ビール祭り
- ワイン祭り
- 日本酒祭り
- 食生活相談会

写真は2024年2月に開催した日本酒祭り

約400人の来場があり大盛況でした。



# 東大生協に加入すると

東大生協に加入すると学内にある生協店舗で、安価に商品・サービスがご利用いただけます。  
※公費(運営費、科研費等)のご利用の際には別途手続きが必要です。

## ●生協食堂を**組合員価格(表示価格の10%OFF)**でご利用いただけます。

・組合員証を提示することで割引が受けられます。

## ●専門書・雑誌などの**書籍が10%OFF**でご利用いただけます。

・組合員証を提示することで割引が受けられます。毎月開催する出版社フェアでは15~20%引きのセールも行います。(一部割引対象外の商品もございます。)

## ●お店に行かなくても自宅や研究室からの**インターネット注文**ができます。

・書籍、文具、研究室消耗品を組合員専用の注文サイトから発注できます。  
・インターネットでのご注文も割引価格(洋書をのぞく)でご購入いただけます。

## ●同伴のご家族の方も**組合員**として、生協店舗をご利用いただけます。

# 東大生協の加入手続き

東京大学のキャンパス内に勤務されている方であれば(常勤・非常勤を問わず)どなたでも生協に加入することができます。生協はみなさまの出資で運営されています。

## ●出資金は 60口24,000円をお願いしています。

退職などで東大を離れられる場合は、お預かりした出資金を返還いたします。

## ●すでに東大生協の組合員になられている方へ

学生・院生区分の組合員証をお持ちの方は、「教職員」区分への所属変更が必要になります。Web上の専用フォームまたは加入窓口にてお手続きをお願いいたします。

組合員証の再発行は行いません。大学生協アプリの電子組合員証への移行手続きをお願いいたします。お持ちの端末の事情等により紙の組合員証の発行を希望される方は、フォーム内または加入窓口でお申し出ください。 <https://www.utcoop.or.jp/procedures/>

## ●加入方法 次の2つの方法があります。

### ①加入窓口で手続きする

STEP1 出資金と東大の身分証をお持ちになり、お近くの加入窓口にお越しください。

STEP2 加入申込書にご記入ください。

STEP3 仮組合員証をお渡しします。組合員登録完了後、アプリ組合員証に関するご案内をお送りいたします。

### ②Webの場合(システム利用料として500円いただきます。)

STEP1 こちらのページから必要事項の入力、身分証のアップロードをしてください。

<https://www.utcoop-join.jp/>

STEP2 出資金は、ご自分が選択したコンビニでお支払いください。

STEP3 ご入金確認後、一週間程度でご自宅に仮組合員証を郵送いたします。

組合員登録完了後、アプリ組合員証に関するご案内をお送りいたします。

・組合員証は食堂や書籍の割引利用の際に提示を求められますので、常時携帯してください。

(その他の商品は組合員価格となっているため、組合員証の提示は不要です。)

**生協加入窓口・お問い合わせ先**

生協組合員センター

内線 81272

外線 03-3814-1542

平日 11:00~17:00

土日祝日休み

# 本郷地区 COOP MAP

