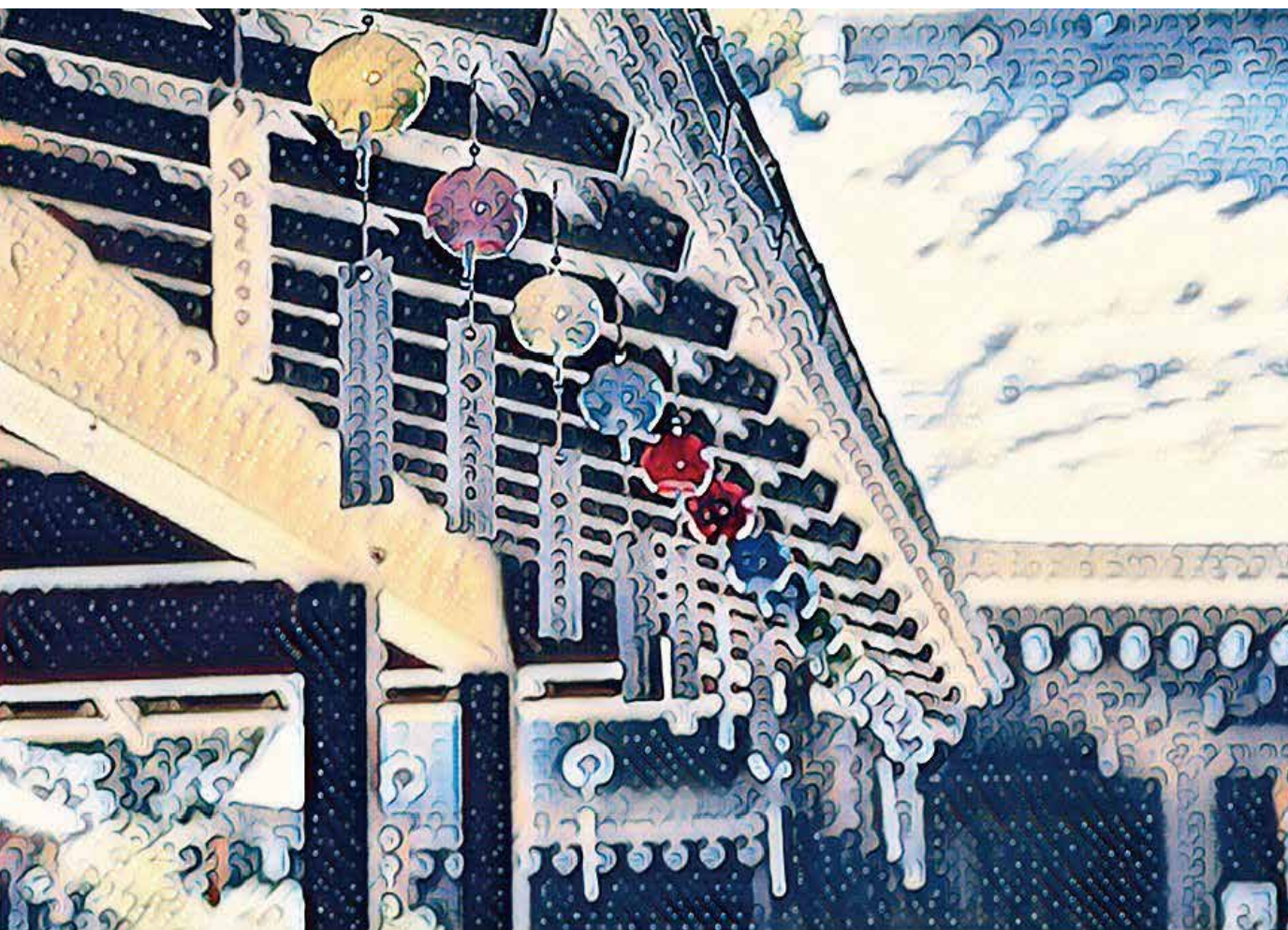


# すぎっくす 2022 SUMMER COOP KOMABA INFORMATION EXPRESS



旅特集

小江戸・川越散策

生協特集

駒場書籍部「奇書」探訪

活動報告 / Puzzle / Coop-Information

発行：東大生協駒場学生委員会 (C学)

# C学共済通信

2022.07

written by さい一

## ●心身の健康について相談してみませんか？

新型コロナウイルスの影響がまだ残る中、皆さんはこころやからだに不調を抱えていないでしょうか？「学生総合共済（生命共済）」には、**学生生活無料健康相談テレホン**というものがあります。24 時間 365 日無料で、緊急のけがから進路のお悩みまで、様々な心身のお悩みについて相談できます。学生総合共済に加入している学生と保護者の方が利用できます。

連絡先とご利用方法は、共済証書に同封の「共済+保険 HAND BOOK」をご覧ください。くか、コープ共済センターまたは東大生協へお問い合わせください。

## ●共済の加入状況はご存じですか？

共済に加入した方には「共済証書」という書類が届きます。これは自分が共済に入っていることを証明するだけでなく、実際に共済を利用したり上記の学生生活無料健康相談テレホンを利用したりする際に必要になるものです。万が一紛失してしまった場合はコープ共済センターまでお問い合わせください。

## ●2022 年 S セメスターの共済給付の例

テニス中の重度の捻挫

ケガ

通院 61 日

122,000 円

虫垂炎

病氣

手術 1 回・入院 4 日

90,000 円

## ●共済に関するお問い合わせ

コープ共済センター

①昨年度までに加入の方：0120-335-770

②今年度より加入の方：0120-16-9431

受付時間：月～土 9:00～18:00（祝日含む。日曜休業）

<https://kyosai.univcoop.or.jp/index.html>

駒場事務室

03-3469-9050

受付時間：平日 10:00-17:00（土日祝休業）

<https://www.utcoop.or.jp/shop/komaba/#map>

# 目次

02	表紙裏	02
04	小江戸・川越散策	04
08	駒場書籍部「奇書」探訪	08
10	活動報告	10
12	Coop Information	12
14	すきつくすばずる	14
15	編集後記	15

表紙：McDreamy

目次：ZING

裏表紙：Φ



# 小江戸・川越散策

担当：McDreamy、でいー、Φ、ZING

夏の訪れを感じる6月のある日、委員らは川越に集合(でいー、10分遅刻)。現メンバーとしては初めての旅面ということで、江戸時代を思わせる街並みや豊かな自然を満喫しました！今回巡ったコースはこちら↓

川越駅→喜多院→日枝神社→熊野神社→小江戸ゾーン→レストランシブヤ→氷川神社→ヤオコー川越美術館→時の鐘→MINAMIMACHI COFFEE カフェ→トリック 3D アート in COEDO→川越駅

本記事では特に印象的だったスポットを取り上げていきます！



川越駅



喜多院 (五百羅漢)

## ・喜多院

川越駅を後に4人はまず喜多院へ。思った以上に距離があるのと、暑い！降水確率70%を警戒していた一行としては嬉しい誤算とはいえ、体力を削られる一行の横をバスが悠々と通り過ぎる……なんだかんだ道に迷いかけながらも到着。喜多院すぐそばの仙波東照宮や慈恵堂、五百羅漢など、由緒正しい寺社を巡りました。

慈恵堂は喜多院の本堂で、正面から見た外観は壮観の一言。吸い寄せられるようにして内部を拝観(400円)。客殿や書院も素晴らしいのですが、早速歩き疲れた一行は日本庭園を前に縁側で一休み。青々とした木々に岩や砂が調和し、落ち着く……そして本堂にはサンスクリット語の真言が。うーん、カタカナ表記があっても読みづらい！でいーが一生懸命3回囃まずに読み上げていました。



▲喜多院本堂・慈恵堂



## ・五百羅漢

拝観チケットの半券を入れることで入れる五百羅漢。ここは川越随一の観光名所で、日本三大羅漢の一つに入るらしいです。ハリセンボンみたいな感じで数を誇張しているのかと思いきや、羅漢の数は 538 体！むしろ足りないくらい。ちなみに羅漢とは「尊敬や施しを受けるにふさわしい聖者」と定義されているそうです。厳かな雰囲気と共にそれぞれが人間味あふれる豊かな表情をしていて、どこか物語性を感じてしまいます。委員のお気に入りの像を紹介しますが、ぜひご自身のお気に入りの像も見つけてください！



◀『『勝訴』』(Φ)

「ひそひそ話してるみたいで  
カワイイ」(McDreamy) ▶



日枝神社



熊野神社



レストラン  
シブヤ

## ・熊野神社

喜多院をたっぷり満喫した後は、ユニークな神社として知られる熊野神社へ。まず待ち構えていたのは、「足踏み健康ロード」というエンタメ性のある足つぼの小道！早速Φとでーが靴を脱いでチャレンジ。McDreamy も試しに歩いてみたところ、苦痛に悲鳴を上げました。足裏いたるところにツボがあるので、気になる部位はしっかりと！何とか中に入ると、左手にはおみくじコーナーがあり、たくさんの種類がそろっていました。血液型、英文・中国語、扇子、勾玉、花みくじ。McDreamy の引いた英文みくじでは、“Take your time” が連発されていたので、その通りにしたいと思います。帰りに待ち受けるはもう一つの足つぼロード。



そうです、折り返せば別の苦難……読者の皆さん、Aセメもファイトです。何はともあれ、一行は昼食探しに向かいます。

▲その刺激、見た目以上（足をつる委員も出るほど）

## ・川越氷川神社、ヤオコー川越美術館

川越なのに「レストランシブヤ」という名のお店でお昼を済ませた一行が向かったのは、小江戸の情緒あふれる商店街。「時の鐘」が鳴るまで時間があるので、先に川越氷川神社を訪れることになりました。境内ではかわいい桃色・涼しげな水色の風車が飾られ、時折吹く風に回っていました！ちなみに、名物縁結び風鈴は 7 月 2 日から 9 月 4 日まで開催するようです。

時間に余裕があったため、神社のすぐ近くにあり、でいー・ZING が気になっていたヤオコー川越美術館にも立ち寄りました。現在（2022 年 3 月 15 日～9 月 11 日まで）行われている三栖右嗣氏の展示は「花めく春と鳥たちが語る物語」。コンパクトな展示ながらも見ごたえあり！McDreamy のおすすめは「光る海」。まるで自分も海にいるかのような没入感があります。



▲見るだけでも爽やかな風車のトンネル



氷川神社



ヤオコー  
川越美術館



時の鐘

## ・時の鐘

丁度いい時間になったので、一行は時の鐘へ。ここでは朝 6 時、正午、午後 3 時、午後 6 時の一日 4 回、鐘が鳴らされます。1894 年に再建されてからも時を超え、川越の街に鐘の音を届けてきたのだと思うと感慨深いものがあります。そんな鐘楼の下には時が刻まれる瞬間を収めようとすでに人だかりが。2 時 59 分……3 時！いざ！

…あれ？何も聞こえない……？困惑したまま数十秒。いや、もう 3 時 1 分。一生懸命カメラを向け続けるでいー、シャッターチャンスを見逃さないために踏ん張ります。その時……「カーン……」鐘小江戸の空に響き渡る鐘の音。ゴーンというより、高く乾いた音です。

何とかこれだけで威厳が伝わることを期待しますが、印刷物に直接動画を載せる矛盾に満ちた新技術が欲しいところ。鐘の鳴る間隔は結構長いです▶





## ・トリック 3D アート in COEDO

歴史ムードから一転カフェで疲れを癒した一行はそのままトリック 3D アート in COEDO へ向かいます。様々なトリックアートが展示されていて、フォトスポットとして自分を使ったトリック写真を撮れちゃいます！特にΦのお気に入り、遠近法により大男に見えるトリックアート。ベタではありますが、実際撮ってみるとなかなか新鮮なものがあります。



普段は低身長な  
Φ、でいーも  
ノリノリで  
巨大化



▲モナリザもにっこり



**MINAMIMACHI**  
**COFFEE カフェ**



**トリック 3D アート**  
**in COEDO**



## ・終わりに

今回の川越散策のルートはほぼ丸一日、22000 歩もの道のりとなりました。今回はあまり触れませんでした、川越はグルメも充実！特にサツマイモスイーツが多く食べ歩いている人も多かったです。またでいー曰く温浴施設も魅力とのこと。皆さんもぜひ夏の思い出に川越へ足を運んでみてはいかがでしょうか？

※記事には到底収まらなかった写真は instagram に投稿しています！

↓フォローして頂けると励みになります！



参考サイト

川越大師喜多院 公式サイト <https://kitain.net/>

川越市ホームページ <https://www.city.kawagoe.saitama.jp/>

★夏休みの予定はトラベルセンターへご相談ください！



時間があればお遍路をしたいです。(歩いてはキツイので車で) (mbean)

# 駒場書籍部「奇書」探訪

～一番売れてない本はどれだ～

担当： V1、mbean、びにいる

駒場書籍部では学術書から洋書、漫画まで幅広い本を取り扱っています。ホームページでは売れている本のランキングが公開されていますが（二次元コード参照）、売れていない本はいったいどのような本なのでしょうか。駒場書籍部の店長さんにお聞きしました。

これからお示しする本は、各ジャンルにおいて、2022年6月16日時点で書籍部に在庫があり、かつ販売実績がない商品で、入荷時期が最も古いものです。ただし、文芸書とコミックスは販売実績なしの商品がなかったため、売れた日付が最も古い商品を選んであります。気になった本があれば書籍部で手に取ってみてください！



## 文庫

## イノセントブルー

## 新書

## 我が父 波郷

著者：神永学

出版社：集英社

入荷年：2015年

最新売上年：なし

人気小説シリーズ『神霊探偵八雲』の作者による、前世をテーマにした心温まる小説。



著者：石田修大

出版社：白水社

入荷年：2009年

最新売上年：なし

戦前から戦後を通して活躍した俳人、石田波郷についてその息子が綴ったエッセイ。



## 東大生協駒場書籍部 足立店長より

各分類の担当者は日常的にチェックをして、売れていない商品は交換するようにしていますが、中には意図があって残しているものもあります。例えば、これは売れていないけど〇〇シリーズのひとつだから揃えておこう、出版社在庫がない稀少品だから置いておこう、など。今回取り上げた商品がどういう意図で残してあったのか、あるいは単なるチェック漏れなのか、店頭で現物を見て推測してもらうのもおもしろいかもしれません。



## 文芸

## はてしない物語 上

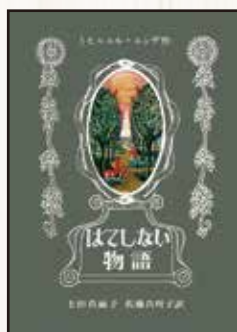
著者：ミヒャエル・エン  
デ

出版社：岩波書店

入荷年：2016 年

最新売上年：2016 年

ドイツの児童向けファン  
タジー小説。『はてしな  
い物語』という本の中の  
世界を救う物語。



## コミックス ONE PIECE 88 巻

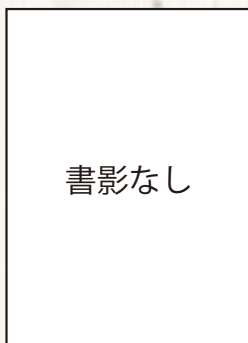
著者：尾田栄一郎

出版社：集英社

入荷年：2018 年

最新売上年：2018 年

意外にもワンピースが  
トップに。6 月 19 日時  
点での最新巻は 102 巻。



書影なし

## 語学

## パズルでらくらく！ハング ル超簡単マスターブック

著者：栗原景

出版社：アスク出版

入荷年：2012 年

最新売上年：なし

二外コリ語のびにいろは  
個人的にちょっと悲しい  
(丁丁)



書影なし

## 人文

## 評説インド仏教哲学

著者：山口瑞鳳

出版社：岩波書店

入荷年：2010 年

最新売上年：なし

東大生には何かと話題の  
インド仏教哲学に関する  
本。興味のある人はいろ  
うだが、9900 円とい  
う値段が災いしたか。



## 政治経済

## モータリゼーションの世紀

著者：鈴木直次

出版社：岩波書店

入荷年：2016 年

最新売上年：なし

著者は東京大学大学院経  
済研究科博士課程に在籍  
していた。



## 理学

## 再現！巨大隕石衝突

著者：松井孝典

出版社：岩波書店

入荷年：2009 年

最新売上年：なし

著者は東京大学理学部卒  
業。恐竜絶滅につながっ  
た隕石についての本。



# C学活動報告

編集者： IT・V1

## 三冊子作成

東大生協駒場学生委員会（C学）では、2022年度入学生向けの『大学生活のしおり』、『すきっくす新歓号』、『ひとり暮らしの道しるべ』を作成いたしました。

『大学生活のしおり』は、新入生の大学生活に対する不安を「分かった！」に変えることを目標として編集した冊子です。新入生の皆さんのキャンパスライフを、上級生の経験を基に勉強面・生活面からサポートしています。

『すきっくす新歓号』は、年に数回発行しているこのキャンパスマガジン『すきっくす』の新歓特別号です。忙しくても、隙間時間に読める記事が集まっています。

『ひとり暮らしの道しるべ』は、ひとり暮らしをする新入生を対象とした、住まい探しからひとり暮らしのスタートまでの情報が掲載された冊子です。上級生のひとり暮らしに関する経験談も載っていて、ひとり暮らしを始めるのに参考になる冊子になっています。

諸手続の際に新入生全員に『大学生活のしおり』を、生協に資料請求をしていただいた方には『すきっくす新歓号』と『ひとり暮らしの道しるべ』をお送りしました。楽しんでいただけましたか？



## 古本市

5月14日（土）、15日（日）に本郷キャンパスで開催された五月祭にて、C学では「古本市」という企画で出展しました。「古本市」とは、組合員の皆様から出品された古本を学園祭で代理販売している企画で、C学が持っている古本も販売している企画です。売上の一部を出品者の方に返金していて、残りを生協の奨学金団体に寄付しています。今回は、久しぶりの古本市ということもあり、組合員の皆様から出品を受け付けることは見送り、C学が持っている古本のみの出品となりました。

多くの人に利用していただき、2,748円を一般財団法人 全国大学生協連奨学財団に寄付することになりました。多くの皆様にお越しいただき、ありがとうございました。

現在、駒場祭での「古本市」の出展は検討中です。



## C学委員日記

C学委員日記と題して、TwitterやInstagramでC学委員の日常を不定期で投稿しています。C学委員のゆるりとした日常をお楽しみください。



@cgaku

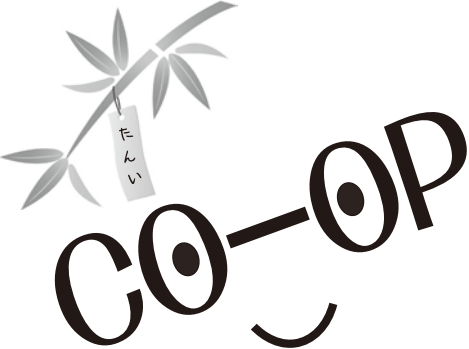


@cgaku\_komaba



院試の勉強と題して、Nielsen & Chuang を読みたい。(IT)





# Information



試験が終わればいよいよ夏休み！試験勉強の息抜きに、試験後  
のご褒美に、生協のフェアを利用してみてはいかがでしょうか？  
価格は全て税込みで表示されています。

担当：V1, でいー

## 購買部

7/11 ~

大人気！**清水屋生クリームパンの新味**、数量限定で発売！

塩キャラメル味、パイン味、

マンゴー味 230 円

カスタード味 220 円

## 飲料セール

マッチ、マッチ マスカット

138 円→118 円

野菜生活スムージーシリーズ

178 円→168 円

サンマルクカフェ監修

**ザ・スイーツクロワッサン** 238 円

チョコクロを使用したスイーツ！

7/25 ~ 限定 500 個で発売！

## 書籍部

7/22 ~ 8/31

**弘文堂資格書フェア 20%OFF**

(同社のうち司法試験や公務員試験の対策書が対象)

7/22 ~ 8/31

**Jリサーチ語学書フェア 20%OFF**

(TOEIC、IELTS ほか、各種語学参考書の出版社)

※割引は校費でのご利用 or レジにて組合員証のご提示をいただいた際に適用されます。

7/25 ~ 8/5

**文庫新書コミックス 3 冊以上まとめ買いで 15%OFF**



## 食堂部

今回の季節情報・フェア情報をご紹介します！ なお、数に限りがあるメニューはなくなり次第終了となります。ご了承ください。提供メニューの詳細については食堂入口サンプルケースと東大生協駒場食堂 Twitter アカウントをご覧ください。

※組合員価格は、組合員証を提示 or 学食パスで支払った際に適用される価格です。

### 7/4 ～ 夏のおすすめメニュー



豚肉と茄子の柚子胡椒  
炒め  
組合員価格：308 円



惣菜コンビ  
(茄子・ほうれん草)  
組合員価格：110 円



冷やし中華  
組合員価格：495 円  
(大サイズは 561 円)



かしわ天おろしうどん・そば  
組合員価格：451 円  
(大サイズは 517 円)

### 7/13 ～ 7/24 管理栄養士企画



豆腐バーグベジトマ冷製  
ソース  
組合員価格：308 円



ホイコーロー  
組合員価格：220 円



ねばとろオクラ  
組合員価格：132 円



蒸し鶏と茄子のナムル  
組合員価格：88 円



ツナとインゲンの胡麻和え  
組合員価格：88 円

## トラベルセンター

- ・通学免許夏の短期スケジュールプランは 6/30 現在空きが少なくなっています。
- ・冬・春の自動車免許合宿 9/6 発売予定

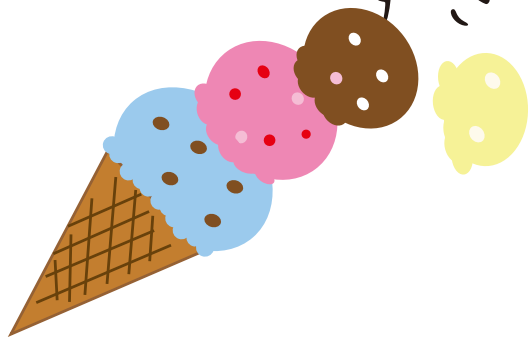
8 月末にパンフレットが入る予定です。気になっている方は要チェック！

夏の国内旅行や免許、チケットなどの情報は大学生協の withnavi をご覧ください！



久しぶりに朝のラジオ体操したいです。(ゲコゲコタ)

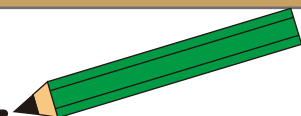
# すきっくすぱずる



最近暑くてアイスがおいしい時期になりましたね。この前 5 個くらい買っておいだのに一瞬でなくなって自分でもびっくりしました。

## Today's puzzle 特別ルール数独

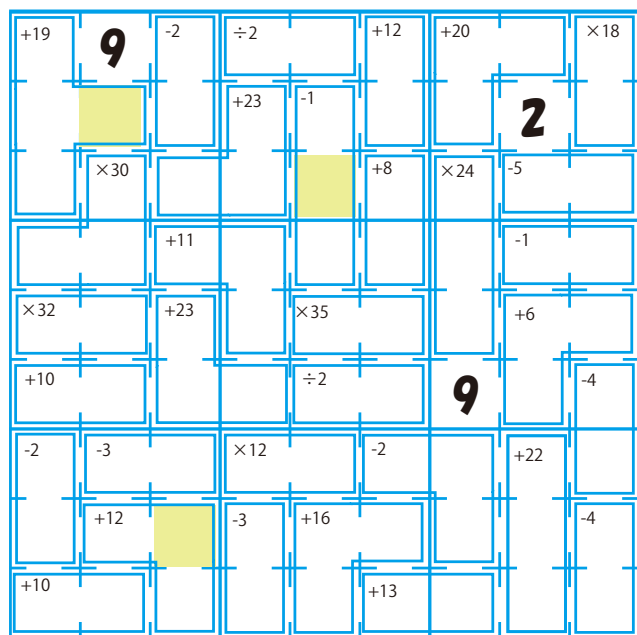
難易度★★★★☆



～ルール～

担当：もるもっと

- ①空いているマスに 1～9 の数字をいれます。
- ②縦列、横列、 $3 \times 3$  のブロックには 1～9 の数字が一つずつ入ります。
- ③枠で囲ってある中に四則演算子と数字がありますが、足し算と掛け算は枠内の全てを足したり掛けたりしたもの、引き算と割り算は枠内の最大の数字からその他を引いたもの、割ったものがその数字になります。
- ④色を塗ったマスの数をすべて足してください。



### 【前回の答え】

4	1	5	9	6	2	7	3	8
7	6	3	1	8	5	2	4	9
9	2	8	3	7	4	6	5	1
1	5	7	4	9	6	3	8	2
3	9	6	2	1	8	4	7	5
2	8	4	7	5	3	9	1	6
6	7	2	5	3	1	8	9	4
8	3	1	6	4	9	5	2	7
5	4	9	8	2	7	1	6	3

11

### 【お知らせ】

すきっくすぱずるでは、正解者の中から抽選で 1 名に 500 円分の図書カードを進呈しています。解答は 15 ページの QR コードまたは C 学の HP から行うことができます。

当選者は次号のすきっくすと、C 学公式 Twitter(@cgaku) で発表します。どしどしご応募ください！ 締切は 9/30(金)です。







あと少しで夏休み！やったー

mbean

対面授業が始まってやっと大学生  
らしくなりました。二年間返して  
... ..

もるもっと

顔を合わせ言葉を交わす  
何気ない日常が儚いものにならな  
いように

ZING

これから院試か。頑張らねば。

IT

駒場⇄本郷バスの開通が待たれる。

Φ

全人類、金曜の朝にちいかわを見て  
癒されよう

McDreamy

資格試験受かるといいなあ

VI

.....  
.....  
.....

電車の冷房が寒すぎる

びにいる

.....  
.....😓.....  
.....

大学生思ってたより暇じゃない

ねんじゅ

最後までお読みくださりありがとうございました。  
次号のすきつくすもよろしくお願いします。

▼秋号の読者アンケートにご協力お願いします。すきつくすばず  
るの解答、フッターの回答もこちらから受け付けております。



締め切り

9/30(金)

<https://forms.gle/8S3DkrZiywP1myVS>

発行元  
東大生協駒場学生委員会

発行日  
2022年7月



KEK で研究体験がんばりまっする。(Φ)



東大生協駒場学生委員会(C 学)発行

TEL 03-3469-9049

Mail [c-gaku@mail.utcoop.or.jp](mailto:c-gaku@mail.utcoop.or.jp)

Twitter @cgaku